

# EMNİYETLİ SÜRÜŞ KONTROL SİSTEMİ

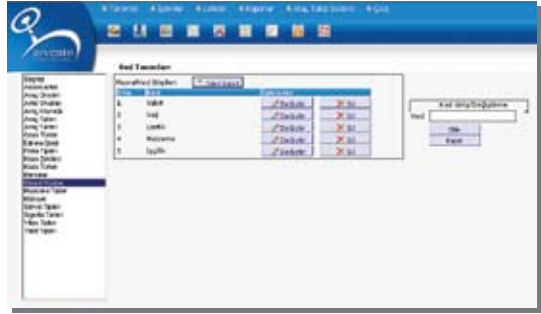
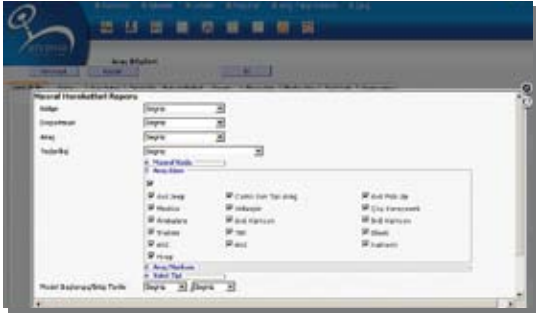
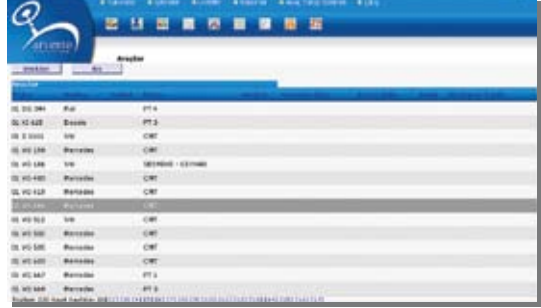
**Emniyetli Sürüş Kontrol Sistemi**, güvenli sürüşün temel olduğu etkin operasyon yönetimi çözümleri sunmaktadır. Araç filolarını yönetmek isteyen şirketler, sistem sayesinde tek bir merkezden on-line operasyon yönetimi yapabilmektedirler..



- Sisteme hız limitleri, sürücü bilgileri, araçların izlemesi gereken rotalar, bölgeler, tanımlanmaktadır. Günlük araç bakım ve kontrol çizelgeleri kullanıcılar tarafından oluşturulmaktadır. Bu sayede operasyonun bütün birimleri kontrol edilerek yönetilebilmektedir.
- Hız limitleri sisteme otoyol, şehir içi ve şehir dışı gibi farklı şekillerde tanımlanabilmektedir. Sürücülerin, tanımlanan hız limitlerini aşmaları halinde araçlara eklenen özel donanımlar sayesinde araç içerisinde sesli uyarı sistemi çalışmaya başlamaktadır. Sesli uyarı, tanımlanan hız limitinin altına inilene kadar çalışmaya devam etmektedir.
- Sistemde her sürücüye özel "sürücü tanıma birimi kartı" bulunmaktadır. Tanıma kartının, sahaya çıkacak sürücü tarafından görevli olduğu araçtaki sensöre takılması gerekmektedir. Bu işlemin yapılmaması halinde, sistem sürücüyü uyarmak için sesli uyarı sistemini devreye sokmaktadır.
- Sürücülerin, sisteme tanımlanan bölgelerin ve zaman dilimlerinin dışında araç kullanmaları halinde, konuyla ilgili yöneticiler uyarı mesajı ile uyarılmaktadır.
- Şirket içinde verilen sürüş ve trafik eğitimlerini tamamlamış, sertifikalarını almış olan sürücüler araçları kullanabilmektedir. Araçların herhangi birinin, bu eğitim sürecini tamamlamış bir sürücü tarafından kullanılması halinde sistem yöneticilere uyarı göndermektedir.
- Güncel ve geçmişe dönük olarak sürücü bazında detaylı kullanım raporları, sürüş ihlalleri, günlük araç bakım ve kontrol çizelgeleri, raporları hazırlanabilmektedir. Bu bilgiler yöneticilere ve sürücülere otomatik e-mail servisi ile yönlendirilmektedir.



Emniyetli Sürüş Kontrol Sistemi sunduğu çözümlerle şirketlere sahadaki araç filolarını etkin bir şekilde yönetme imkanı sunmaktadır. Sistem bir taraftan yakıttan, zamandan ve işgücünden kazandırırken diğer taraftan sunduğu emniyetli sürüş yöntemleriyle can güvenliği ve trafik güvenliği konusunda önemli bir süreç yönetimi gerçekleştirmektedir.



## “Bilinçli sürücüler, güvenli trafik, kazançlı operasyon yönetimi.”

Sistem sayesinde, kaza durumunda kazanın son 1 dakikası içerisindeki hız ve zaman grafiği raporlanabilmektedir.

Araçların trafik sigortaları, kasko bitiş tarihleri, muayene zamanları vb. bilgilerin araç araç girilebildiği ve zamanından önce belli periyodlarla hatırlatma...

Arayüzleri sayesinde müşteriler filolarını eksiksiz ve efektif bir şekilde yönetebilmekte ve unutkanlıktan veya olabilecek ihmallerden kaynaklanan gereksiz masraflardan kurtulmaktadır.

